



Landkreis Wittmund

# Jugendhilfeausschuss 13.12.2011

## Bericht der Jugendamtsverwaltung

13.12.2011

Präsentation Jugendhilfeausschuss

1

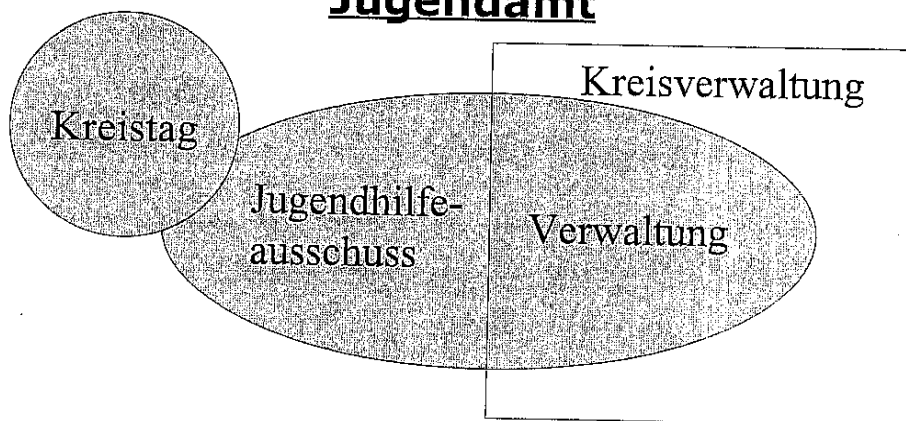


Landkreis Wittmund

## Was ist der Jugendhilfeausschuss ?

Die Aufgaben des Jugendamts werden durch den Jugendhilfeausschuss und durch die Verwaltung des Jugendamts wahrgenommen (§ 70 Abs. 1 SGB VIII)

### Jugendamt



13.12.2011

Präsentation Jugendhilfeausschuss

2



Landkreis Wittmund

## Zusammensetzung des JHA

### 15 stimmberechtigte Mitglieder

davon:

- 9 Mitglieder des Kreistages
- 6 Mitglieder, die auf Vorschlag der im Bereich des örtlichen Trägers wirkenden und anerkannten Träger der freien Jugendhilfe vom Kreistag gewählt wurden.

13.12.2011

Präsentation Jugendhilfeausschuss

3



Landkreis Wittmund

## Zusammensetzung des JHA

### 9 Mitglieder mit beratender Stimme

- Kreistagsabgeordneter mit Grundmandat
- Leiter der Jugendamtsverwaltung
- Kreisjugendpfleger
- Vertreter/in der evangelischen Kirche
- Vertreter/in der katholischen Kirche
- eine Lehrkraft
- Vertreter/in der Kindertagesstätten
- Kommunale Frauenbeauftragte bzw. in der Mädchenarbeit erfahrene Frau
- Vertreter/in der Interessen ausländischer Kinder und Jugendlicher

13.12.2011

Präsentation Jugendhilfeausschuss

4



Landkreis Wittmund

## Aufgaben des JHA

Der Jugendhilfeausschuss befasst sich mit allen Angelegenheiten der Jugendhilfe, insbesondere mit

- der Erörterung aktueller Problemlagen junger Menschen und ihrer Familien sowie mit Anregungen und Vorschlägen für die Weiterentwicklung der Jugendhilfe,
  - der Jugendhilfeplanung und
  - der Förderung der freien Jugendhilfe.
- (§ 71 Abs. 2 SGB VIII)

13.12.2011

Präsentation Jugendhilfeausschuss

5



Landkreis Wittmund

## Aufgaben des JHA

- Der JHA hat Beschlussrecht in Angelegenheiten der Jugendhilfe im Rahmen der von der Vertretungskörperschaft bereitgestellten Mittel, der von ihr erlassenen Satzung und der von ihr gefassten Beschlüsse.
  - Der JHA soll vor jeder Beschlussfassung der Vertretungskörperschaft in Fragen der Jugendhilfe und vor der Berufung eines Leiters des Jugendamts gehört werden und hat das Recht, an die Vertretungskörperschaft Anträge zu stellen.
  - Der JHA tritt nach Bedarf zusammen und ist auf Antrag von mindestens einem Fünftel der Stimmberechtigten einzuberufen.
- (§ 71 Abs. 3 SGB VIII)

13.12.2011

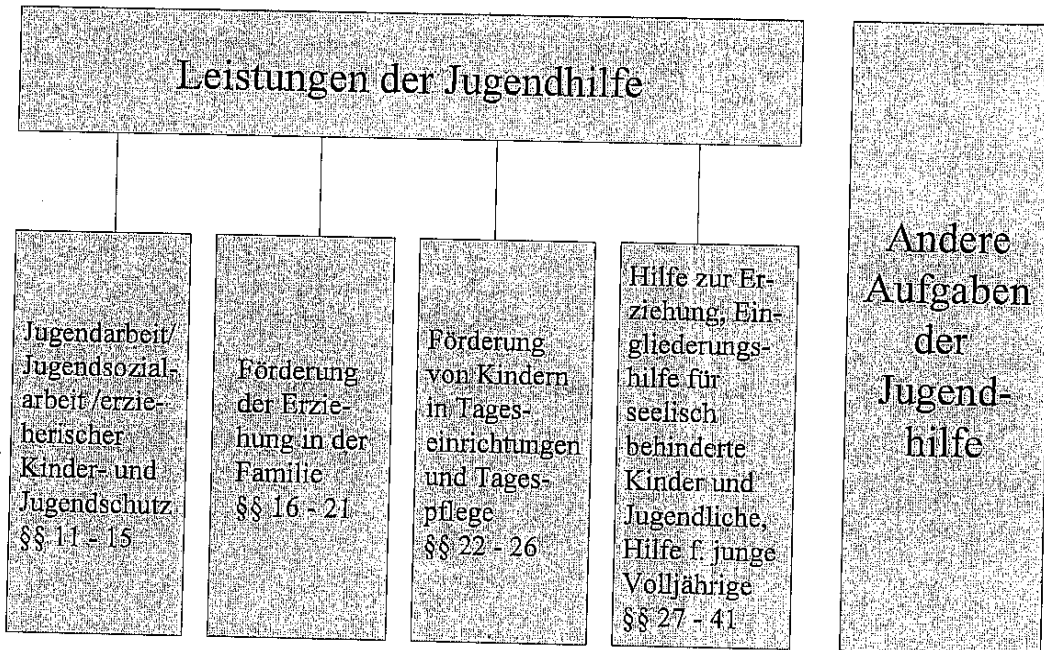
Präsentation Jugendhilfeausschuss

6



Landkreis Wittmund

## Aufgaben der Jugendhilfe



13.12.2011

Präsentation Jugendhilfeausschuss

7



Landkreis Wittmund

## Jugendarbeit, Jugendsozialarbeit, erzieherischer Kinder- und Jugendschutz

- Jugendarbeit (§ 11)
  - Kreisjugendpflege
  - Gemeindejugendpflege (Jugendhäuser)
  - Angebote freier Träger
- Förderung der Jugendverbände (§ 12)
  - gemäß Jugendförderrichtlinien
- Jugendsozialarbeit (§ 13)
  - z. B. Pro-Aktiv-Center (PACE)
- Erzieherischer Kinder- und Jugendschutz (§ 14)

13.12.2011

Präsentation Jugendhilfeausschuss

8



Landkreis Wittmund

## Förderung der Erziehung in der Familie

- Allgemeine Förderung und Beratung im Hinblick auf
  - Erziehungsfragen
  - Partnerschaft, Trennung und Scheidung
  - Elterliche Sorge/Umgang
- ➔ Angebote der Lebensberatungsstelle (Diakonie) und des Familien- und Kinderservicebüros

13.12.2011

Präsentation Jugendhilfeausschuss

9



Landkreis Wittmund

## Tageseinrichtungen und Kindertagespflege

- Tageseinrichtungen (Krippe, Kindergarten, Hort)
  - Angebote der Gemeinden und freien Träger
- Kindertagespflege
  - Beratung, Vermittlung, Qualifizierung
  - finanzielle Förderung
- ➔ Familien- und Kinderservicebüro

13.12.2011

Präsentation Jugendhilfeausschuss

10



Landkreis Wittmund

## Tageseinrichtungen und Kindertagespflege

Finanzielle Förderung:

- Übernahme der Gebühren/Beiträge für den Besuch von Kindertagesstätten für z. Zt. 306 Kinder
- Förderung der Tagespflege für z. Zt. 82 Kinder.

Kosten 2010: ca. 392.000 EUR

13.12.2011

Präsentation Jugendhilfeausschuss

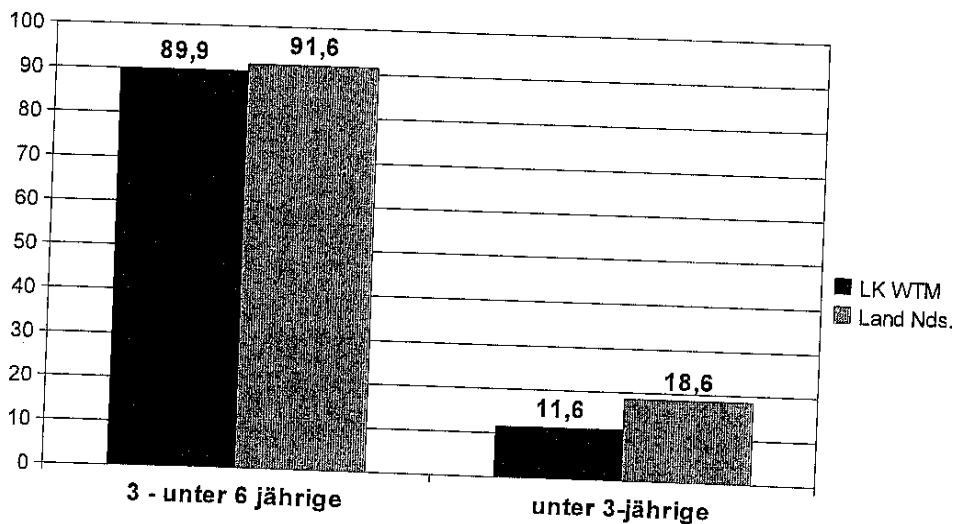
11



Landkreis Wittmund

## Betreuungsquoten

Betreuungsquote von Kindern in Tageseinrichtungen und in Kindertagespflege  
(Stand: 01.03.2011)



13.12.2011

Präsentation Jugendhilfeausschuss

12



Landkreis Wittmund

## Hilfen zur Erziehung ...

- Hilfen zur Erziehung
  - Soziale Gruppenarbeit (§ 29 SGB VIII)
  - Erziehungsbeistand, Betreuungshelfer (§ 30 SGB VIII)
  - Sozialpädagogische Familienhilfe (§ 31 SGB VIII)
  - Tagesgruppe (§ 32 SGB VIII)
  - Vollzeitpflege (§ 33 SGB VIII)
  - Heimerziehung, sonstige betreute Wohnformen (§ 34 SGB VIII)
  - Intensive sozialpädagogische Einzelbetreuung (§ 35 SGB VIII)

13.12.2011

Präsentation Jugendhilfeausschuss

13



Landkreis Wittmund

## Eingliederungshilfe für seelisch behinderte Kinder und Jugendliche, Hilfe für junge Volljährige

- Eingliederungshilfe für seelisch behinderte Kinder (§ 35a SGB VIII)
  - z. B. ambulante Legasthenie- / Dyskalkulietherapie
- Hilfe für junge Volljährige (§ 41 SGB VIII)

13.12.2011

Präsentation Jugendhilfeausschuss

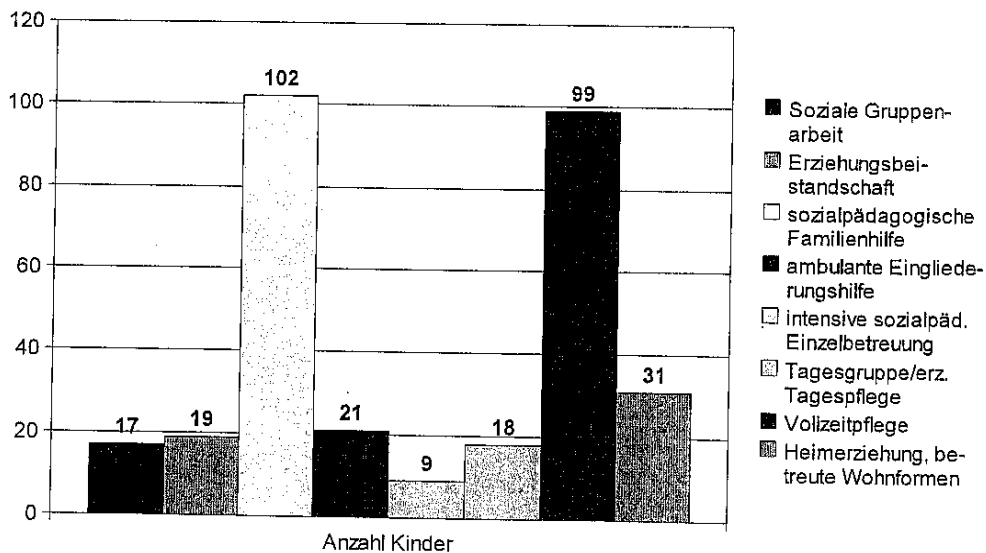
14



Landkreis Wittmund

## Hilfen zur Erziehung

Insgesamt erhalten z. Zt. 316 Kinder und Jugendliche Hilfen zur Erziehung ...



13.12.2011

Präsentation Jugendhilfeausschuss

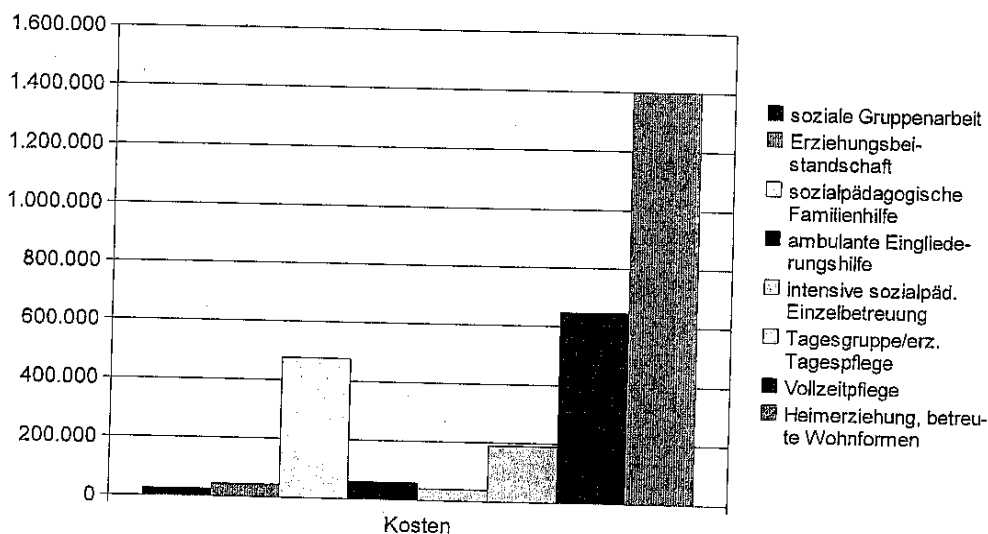
15



Landkreis Wittmund

## Hilfen zur Erziehung

Im Haushaltsjahr 2010 betrugen die Ausgaben für Jugendhilfeleistungen (Zuschussbedarf) insgesamt rund 2,88 Mio. EUR.



13.12.2011

Präsentation Jugendhilfeausschuss

16





Landkreis Wittmund

## Andere Aufgaben der Jugendhilfe

- Inobhutnahme von Kindern und Jugendlichen
  - Erlaubnis zur Kindertagespflege, Vollzeitpflege, Heimaufsicht
  - Mitwirkung in gerichtlichen Verfahren
  - Beistandschaft, Pflegschaft und Vormundschaft für Kinder und Jugendliche
  - Beurkundungen
- u. v. m.

13.12.2011

Präsentation Jugendhilfeausschuss

17



Landkreis Wittmund

Vielen Dank  
für Ihre  
Aufmerksamkeit!

13.12.2011

Präsentation Jugendhilfeausschuss

18